



**animalt**  
by DIFAL

**Spécialiste du malt d'orge et de maïs  
dans l'alimentation animale**

**animalt**  
by DIFAL

**DIFAL**  
130 chemin du Château d'eau  
31600 SEYSSES - FRANCE



+33 5 67 76 30 07

www.animalt.fr



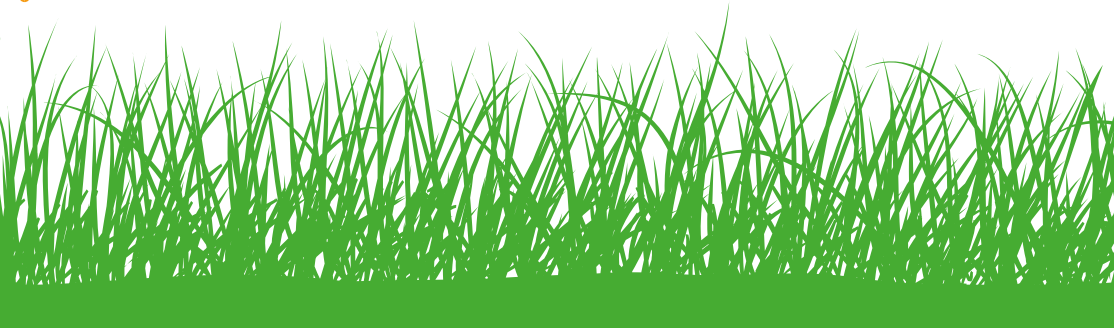
**PRODUIT NATUREL**



**GARANTI SANS OGM**



Tous nos produits sont  
disponibles en BIO.



**DIFAL-ANIMALT** propose des matières premières naturelles pour l'alimentation des animaux domestiques de rente, mais aussi de sport et de compagnie.

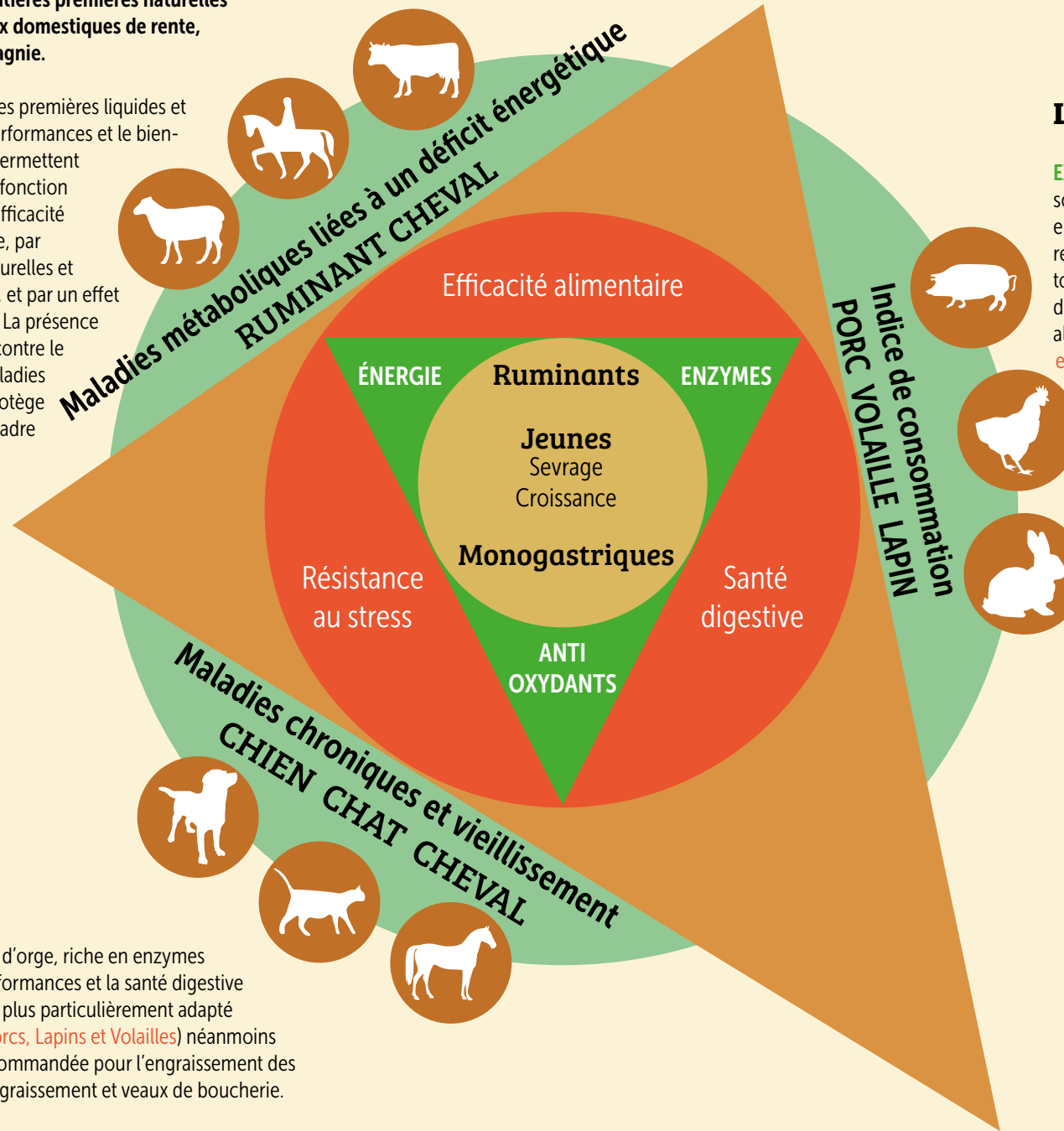
La gamme comprend des matières premières liquides et solides visant à augmenter les performances et le bien-être des animaux. Nos produits permettent essentiellement d'améliorer leur fonction de digestion, en particulier leur efficacité alimentaire et leur santé digestive, par l'apport d'enzymes végétales naturelles et d'énergie rapidement disponible, et par un effet bénéfique sur la flore intestinale. La présence d'antioxydants permet de lutter contre le vieillissement cellulaire et les maladies inflammatoires chroniques, et protège les cellules musculaires dans le cadre d'activités sportives intense. Tous nos produits sont fabriqués à partir de matières premières produites majoritairement en France et répondent strictement aux normes en vigueur pour l'alimentation animale.

## La farine de malt

**FARIMALT** est une farine de malt d'orge, riche en enzymes naturelles pour optimiser les performances et la santé digestive des animaux en croissance. Il est plus particulièrement adapté aux monogastriques de rente (Porcs, Lapins et Volailles) néanmoins son utilisation est également recommandée pour l'engraissement des jeunes ruminants, agneaux à l'engraissement et veaux de boucherie.



Sac kraft doublé avec P.E. intérieur 20 et 25 kg  
Possibilité Inbox inox



## Les extraits de malt d'orge

**EXTRAMALT** est un extrait de malt d'orge concentré sous forme liquide ou solide, très appétant, riche en enzymes et en antioxydants. Cet aliment est recommandé chez tous les animaux domestiques, de tous âges, mais surtout ceux présentant des troubles digestifs ou un appétit capricieux, et lors de stress alimentaire (sevrage, début d'engraissement) : chiens et chats, chevaux, porcs, lapins et volailles, ruminants.

**MALTPRO équin** est un extrait de malt d'orge riche en énergie rapidement disponible et en antioxydants, véritable boisson énergisante et régénérante pour le cheval de sport. Sa conservation sur de longue durée permet une gestion facilitée des stocks mais altère la teneur en enzymes.

**MALTPRO rum** est un extrait de malt d'orge et de maïs, boisson riche en énergie rapidement disponible, particulièrement adaptée aux ruminants femelles en déficit énergétique autour de la mise bas. Sa conservation sur de longue durée permet une gestion facilitée des stocks mais altère la teneur en enzymes.



Seau de 25 kg  
Bidon de 300 kg  
Container 1 200 kg

